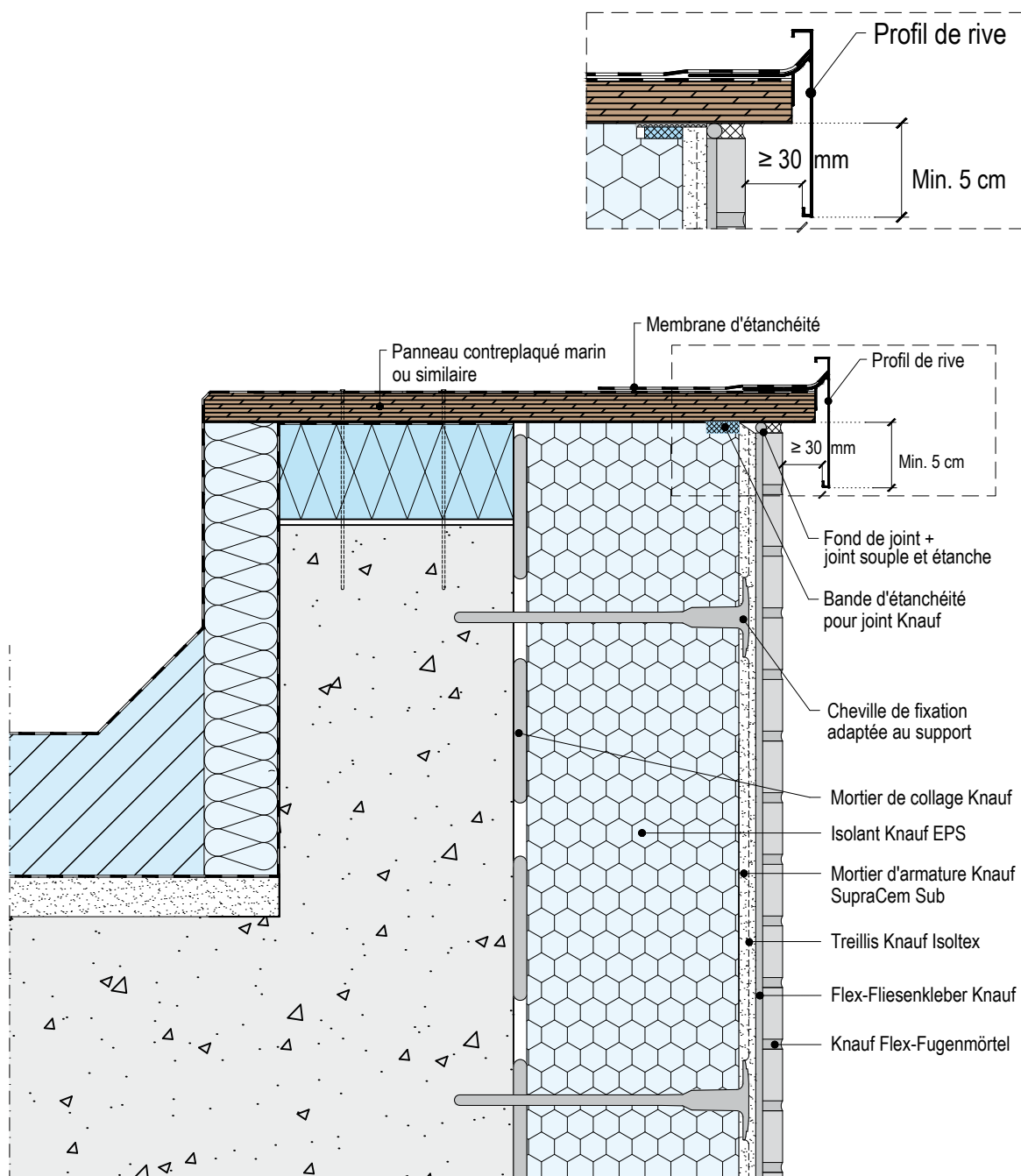


Version 12/2023

P329.be-DA-V6 Raccord avec un profil de rive ALU - coupe verticale

Variante avec SR-BAND



INFO

Ces détails sont des schémas de principe qui doivent être adaptés en fonction de la situation réelle rencontrée sur chantier. En présence d'un isolant EPS avec une épaisseur > 20 cm, il est conseillé de prévoir la mise en place d'équerres pour assurer le soutien des panneaux de couvre-mur pour éviter que ces derniers n'exercent des tensions dans l'ETICS.

Le détail final adopté sur chantier sera étudié pour éviter tout pont thermique et toute infiltration d'eau. La bonne étanchéité du raccord devra être assurée par le couvreur et exécutée selon les règles de l'art en la matière conformément aux recommandations reprises dans la NIT 215 sur les toitures plates.